

【12月の行事予定】

- 3日(火) キッズワールド総合練習
- 4日(水) 集金日
- 6日(金) キッズワールド・ななかまど広場
⇒詳しくは、「キッズワールドご案内の便り」をご覧ください。

9日(月) 交通指導・身体測定週間

19日(水) クリスマス誕生会、職員会議

27日(金) 布団、荷物の持ち帰り

絵本・園便り配布



【1月行事予定】

7日(火) そり遊び(ゆり組)

14日(火) 交通指導・身体測定週間

15日(水) もちつき会、集金日

23日(木) 誕生会、職員会議

29日(水) 卒園記念撮影(ばら組)

31日(金) すきすきらんど(ばら組)

⇒錦木保育園のお友達と

そり遊びに出かけます



※12月・1月共に、

この他に予告なしの避難訓練があります。

親子 DE 交通安全

12月のねらいは

「冬季の安全な歩行の仕方を知る」です。

ポケットに手を入れてあるいたり、帽子などで耳が隠れて音に気が付きにくかったりという寒さに伴う危険について、伝えていきたいと思えます。



凍結や積雪で道路が滑りやすくなります。時期的にも忙しさや気忙しくなり、注意散漫になりがちです。

運転時は十分に交通安全に気を配りましょう。

毛っぱれきっす

毛馬内保育園
TEL 0186-35-2460
E-Mail kemaho@ink.or.jp



令和元年
11月30日発行

キッズワールドに向けて、あちこちから色々な曲や歌声、セリフのやりとりが聞こえ、子ども達も日に日にステージに立つことに自信を持ち楽しさを感じているようです。でも、なかにはちよっぴり緊張している様子の子もいます。やる気や楽しさ、不安などお子さんの色々な思いを優しく受け止め、本番では温かな拍手をよろしくお願ひします。

また、鼻水や咳などなかなか体調が落ち着かない子どもも多くみられます。これからの時期、乾燥もしやすく感染症も流行しやすくなります。生活リズムを整えたり、手洗いうがいをしたりと予防に努め、元気に年末年始を迎えましょう。



～布団、荷物の持ち帰りについて～

12月27日(金)に園に置いてある

全ての持ち物を持ち帰ります

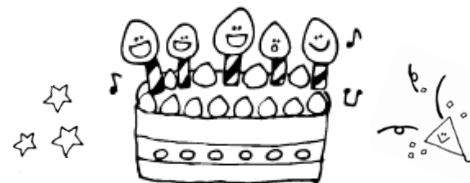
12月30日(月)～1月3日(金)まで年末年始休みに入ります。今年1年お世話になった物を綺麗にして、気持ちよく新年を迎えられるようにしましょう。この機会に、着替えのサイズ・記名の確認も合わせてお願ひします。



12月生まれのおともだち

お誕生日

おめでとうございます☆



新しいおともだち

うさぎ組に
新しいお友達が
入園しました♡
よろしくね♪

ぱんだ組の安保綾花先生が
産前休暇に入りました

元気な赤ちゃん
産んでね～♪

～年末特別保育について～

保育園は12月30日(月)から年末休みに入りますが、保育に欠けるご家庭(家庭に誰もいない方)を対象に年末特別保育を実施いたします。

希望される方は、各クラスの担任までお申し出ください。利用申込書を提出し、園長と面談後に承諾書を交付いたします。

●日時・・・12月30日(月)

●時間・・・7:30～18:00

●場所・・・毛馬内保育園

●持ち物・・・弁当(ご飯とおかず)、おやつ、
飲み物(水かお茶を水筒に入れて)
着替え一式、布団、内ズック

《申し込み期間》

12月3日(火)～12月10日(火)
※職員配置の都合上、締め切り後の申し込みはお受けできません。期間厳守とキャンセルのないようにお願ひします。



★雪が積もってきたら・・・

○ジャンパー

○長靴(シンプルなゴム製がお勧めです)

○手袋(雪が付にくいナイロン製)

○帽子(装飾が少ないシンプルな物)

※耳あての紐がついているニット帽はお勧めしません

○名前を付けたハンガー
の準備をお願いします。

**全ての物に
記名を忘れずに!**

※【長靴】は登園時に履いてきたものを使用します。

⇒雪遊びをすると、降園時に濡れていることがあるかと思いますが、ご了承ください。

