

5月 えんだより

錦木保育園
 TEL 35-2402
 令和5年度 No.2

入園・進級して一ヶ月が過ぎようとしています。新しい環境に少しずつ慣れ始め、泣いていた子ども達にも笑顔が見られ、表情も柔らかくなってきました。晴れた日には園庭で遊んだり、散歩へ出かけたりと、戸外での活動も楽しみにしている子ども達です。暖かい春の日差しのように、子ども達の興味の芽をぐんぐん伸ばし、広げていくお手伝いをしていきたいと思っています。

新しい環境による心身の疲れ、気温差、大型連休などで体調を崩しやすい時期です。生活リズムを整えて元気に楽しく過ごせるように健康管理も大切にしていきたいです。



5がつうまれのおともだち

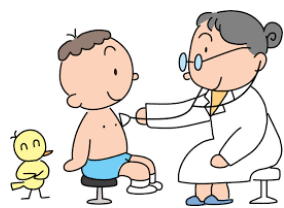
お誕生日
おめでとう!

★内科健診について★

・「健康の記録」を事前に配布しますので、健康調査票の健康状態の欄に○印と、予防接種の接種日の記入を忘れずにお願いいたします。

23日(火) 10:00から行います。

・内科健診の日にお休みすると、直接病院に行き受けていただくことになります。
 また、整髪や体の清潔にも日々心掛けましょう!



5月 行事予定

- 15日(月) 交通指導・身体測定週間、集金日
- 16日(火) すきすきらんど
(毛馬内保育園との年長児交流)
- 17日(水) 交通安全教室、月例研修会
- 18日(木) 誕生会
- 23日(火) 内科健診 10:00～
- 24日(水) 避難訓練
- 26日(金) 4・5歳児親子遠足
- 31日(水) 園便り配信・絵本配布



6月 行事予定

- 6日(火) 歯科健診
- 12日(月) 交通指導・身体測定週間、集金日
- 13日(火) 防災訓練
- 14日(水) プール開き
- 15日(木) すきすきらんど
- 21日(水) 誕生会
- 29日(木) } 0.1.2歳児保育参観
- 30日(金) } 7/4(火) }
- 30日(金) 園便り配信・絵本配布



※保育参観の日程が変更になりました。詳細については後日お知らせいたしますが、ご希望に合わせていずれか一日の参観となります。

～布団・靴の持ち帰りについて～

- ・保育園に置いている中靴・外靴は、毎月末にお持ち帰りとなります。(0.1.2歳児は中靴のみ)
 靴はたくさん遊んで汚れていますので、サイズの確認とともに洗濯の方もお願いします!
- ・連休に入る前に、衛生面を考えてお布団を **5月2日(火)** に持ち帰ります。5月2日(火)にお休みされる方は、**4月28日(金)** によりしくお願いします。

《今月の目標》

◎保健目標
 手洗い・うがいをしっかりしよう!

◎安全目標
 駐車場では大人と手を繋いで歩きましょう。

おねがい



駐車場、玄関の移動の際は事故防止のため、必ず子どもと手を繋ぎましょう。また、玄関正面は駐車禁止です。駐車場は市民センターとの共有の場所なのでマナーを守って下さいね。子どもの安全のため、チャイルドシートの使用もお願いいたします。



今年度の重点目標は・・・

「子ども一人一人が安心して自分を表現し、
 夢中になってあそぶ子」
 一人一人の子どもの思いに気づき、心と心が通い合える
 ような保育を目指します。



今月のビニール袋のご協力のお願い

- ゆり組・・・12号ナイロン袋(200枚入り)
 箱ティッシュ(5個1組)
- りす組・・・手付きビニール袋LLサイズ(100枚入り)
 箱ティッシュ(5個1組)



★園用として様々な用途で使用させていただきます。外袋に名前を書いて、ご持参ください。その他のクラスはまた別の月にお知らせしますのでよろしくお願い致します。

★3, 4, 5歳児の子は引き続き、着替えのタンスにビニール袋を2～3枚入れて下さるようお願い致します。戸外遊びでの汚れ物が増えますので、大きめのビニール袋を入れて下さい。よろしくお願い致します。



あたたかくなってきて
 戸外遊びも心地いい
 季節になってきました☆

