

# にこにこだより

花輪にこにこ保育園 TEL 23-4602  
令和7年度11月号 FAX 22-7388  
E-mail [nicoho@ink.or.jp](mailto:nicoho@ink.or.jp)

朝夕の冷え込みが感じられるようになり、少しずつ冬の訪れを感じる季節となりました。赤や黄色に染まった葉っぱが園庭に広がり、子どもたちは夢中で集めたり、寒さにも負けず走ったりと元気いっぱいに過ごしています。

3・4・5歳児の子ども達はにこにこワールドに向けての活動が始まりました。それを見た小さい組の子ども達は、真似をしながら歌ったり踊ったりして楽しんでいます。

## 【11月の主な行事予定】

4日(火) 身体測定・交通指導週間  
りんごもぎ(5歳児)  
5日(水) お茶ごっこ④  
12日(水) 要請訪問  
13日(木) 集金日・絵本配布  
17日(月) 4歳児ミニ遠足:あんとらあ  
19日(水) 1・2歳親子ふれあいデー  
20日(木) 誕生会  
28日(金) 園便り・給食便り配信

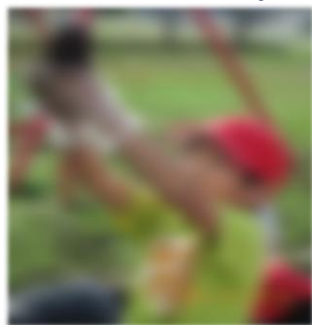
## 【12月の主な行事予定】

1日(月) 身体測定・交通指導週間  
11日(水) 集金日・絵本配布  
12日(金) にこにこワールド(3・4・5歳児)  
16日(火) なかよし広場  
17日(水) 月例研修会  
18日(木) クリスマス誕生会  
26日(金) 給食便り配信  
29日(月)～1月4日(日)  
年末年始休み

## 【1月の主な行事予定】

5日(月) 身体測定・交通指導週間  
園だより新年号配信  
9日(金) そり遊び(4・5歳児)  
14日(水) お茶ごっこ⑤  
21日(水) 0歳児親子ふれあいデー  
27日(火)～28日(水)  
お茶ごっこ⑥  
(5歳児、お家の方と一緒に)

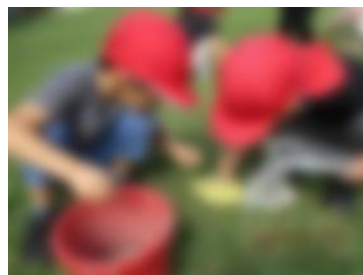
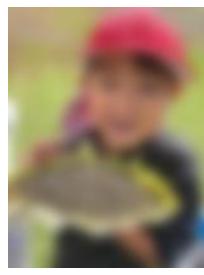
大きいのとれたよ～🍷



こーんなに  
たくさん☆  
焼きいも会、  
楽しみだね～



大きいひまわり みんなで運ぶよ～



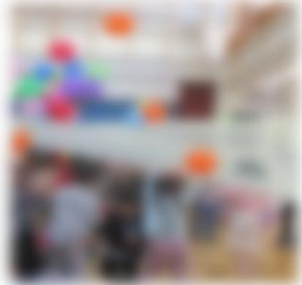
なんと！！数えたら4859個🍷



## 観劇 おはようシアター



一緒に歌ったり踊ったり楽しい時間を過ごしました



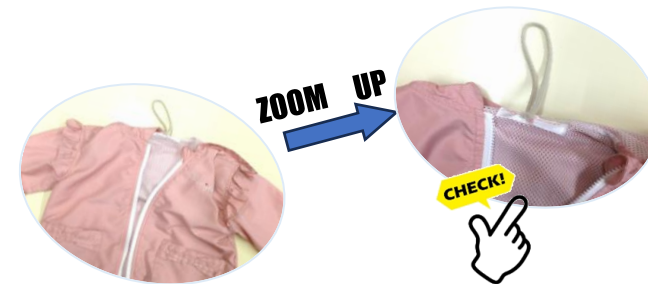
## お昼寝について(5歳児)

就学に向けて、11月1日から**年長児のみ**、少しずつお昼寝の時間が短くなり、活動の時間が多くなります。  
お布団は、今まで通り使用しますので置いておいてください。タオルの持ち帰りについてはクラスでお知らせします。

## おねがい

### ① ジャンパーにはかけひもを！

子どもたちが自分でかけられるように、襟部分にかけひもを付けてください。



### ② 登園時間について(3歳以上児)

にこにこワールドに向けての活動が始まっています。

**9:00～始めます**ので、**開始時間に合わせた登園**にご協力をお願いします。

## お知らせ



**11月のきりたんぽFM**  
ひまわり組さんの挨拶が流れます。  
みなさん聴いてくださ～い。

## ～病児・病後児保育のご案内～

### お子さんの具合が悪い時どうしていますか？

仕事を休めない・・・でも、子供を看病する人がいない・・・  
そんな時は、病児・病後児保育室を利用してみませんか？

書類は事務室にもあります  
お声かけください



	病児保育室		病後児保育室
場 所	かづの厚生病院内		花輪さくら保育園内
利用時間	8:30～18:00(月～金)	利用料金	1日 1,000円(第3子以降、非課税世帯は無料)
違いは？	病氣中に利用できます。 お医者さんの診断書が必要です。 お昼はレトルト食です。(お弁当持参可)		病氣の治りかけに利用できます。 治ってきたけど、時間に薬を飲ませたい。 集団で無理させたくないなあ・・・という時にご利用ください。給食が出ます。
電話番号	23-2220		23-3445

生後2か月から小学校6年生まで、どなたでも利用できます。  
保育士・看護師がお預かりしますので、安心してご利用ください。