

5月 えんだより

錦木保育園
Tel 35-2402
令和7年度 No.2

入園・進級して一ヶ月が過ぎようとしています。新しい環境に少しずつ慣れ始め、泣いていた子ども達にも笑顔が見られ、表情も柔らかくなってきました。晴れた日には園庭で遊んだり、散歩へ出かけたりと、戸外での活動も楽しみにしている子ども達です。暖かい春の日差しのように、子ども達の興味の芽をぐんぐん伸ばし、広げていくお手伝いをしていきたいと思っています。

新しい環境による心身の疲れ、気温差、大型連休などで体調を崩しやすい時期です。生活リズムを整えて元気に楽しく過ごせるように健康管理も大切にしていきたいです。



5がつうまれのおともだち

★内科健診について ※4月の園だよりで21日と記載でしたが変更になりました。

20日(火) 10:00～行います。

- ・内科健診の日にお休みした場合は、後日直接病院に行って受けていただくことになります。また、整髪や体の清潔にも日々心掛けましょう！
- ・「健康の記録」を事前に配布します。健康調査票の健康状態の欄に○印と、予防接種の接種日の記入をして提出して下さい。(5/14✕切り)

《今月の目標》

◎保健目標

外で遊んだ後は、手洗い・うがいをしましょう。

◎安全目標

駐車場では、お家の人と手を繋いで一緒に歩きましょう。

お願い

- ・駐車場、玄関の移動の際は事故防止のため、必ず子どもと手を繋ぎましょう。
- ・玄関正面前は駐車禁止です。
- ・子どもの安全のため、必ずチャイルドシートを使用しましょう。



5月 行事予定

- 8日(木) 避難訓練
- 12日(月) 交通指導・身体測定週間 集金日
健康の記録配布(14日メ切)
- 13日(火) すきすきらんど(5歳児)
(毛馬内保育園との交流)
- 15日(木) 交通安全教室
5歳児すくすく健康相談
- 20日(火) 内科健診
- 21日(水) 月例研修会
- 22日(木) 誕生会
- 十和田中学生職場体験(6名)
- 23日(金) 4・5歳児親子遠足
- 29日(木) 避難訓練(引き渡し訓練)
- 30日(金) 園だより配信・絵本配布



6月 行事予定

- 3日(火) プール開き
- 4日(水) 歯科健診
- 5日(木) 防災訓練
- 9日(月) 交通指導・身体測定週間 集金日
- 10日(火) すきすきらんど(5歳児)
- 12日(木) 避難訓練(夕方)
- 18日(水) 3・4・5歳児保育参観
月例研修会
- 19日(木) 5歳児すくすく健康相談
- 24日(火) 誕生会
- 30日(火) 園だより配信・絵本配布



※3・4・5歳児保育参観についての
詳細については後日お知らせいたします。

～布団・靴の持ち帰りについて～

- ・保育園に置いている中ズック・外ズックは、毎月末に持ち帰りとなります。(0.1歳児は中ズックのみ)ズックはたくさん遊んで汚れていますので、サイズの確認とともに洗濯の方もお願いします！

今年度の重点目標は…

「自分の思いを表現し、夢中になって遊べる子ども」

子ども達のありのままの姿を認め、保育者が同じ気持ちで関わっていただけるような保育を目指したいと思っています。



★特別支援コーディネーター

島山睦子 成田法子 山崎ゆき子 工藤奈々子
子育ての悩み等、お気軽にご相談ください♪



今月のご協力をお願い

うさぎ組

- つり下げひも付ビニール袋12号(200枚入り)
- 箱ティッシュ(5個1組)



★外袋に名前を書いて、ご持参ください。その他のクラスはまた別の月にお知らせしますのでよろしくお願いいたします。

★3, 4, 5歳児の子は引き続き、着替えのタンスにビニール袋を2~3枚入れて下さるようお願いいたします。戸外遊びでの汚れ物が増えますので、大きめのビニール袋を入れて下さい。よろしくお願いいたします。

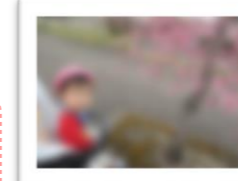
おしらせ

暖かくなりいろいろな生き物が顔を出し、興味をもっている子どもたちです。

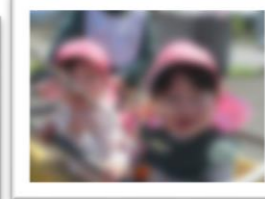
玄関にも掲示いたしました、生き物については園周辺で捕まえたり、見たり観察したりして触れ合えるようにしていきたいと思っております。お家で捕まえた生き物はお家の人と一緒に、保育園で捕まえた生き物は友達と一緒に育てていきたいと思っております。ご協力をお願いいたします。



ひよこ組



いす組



うさぎ組

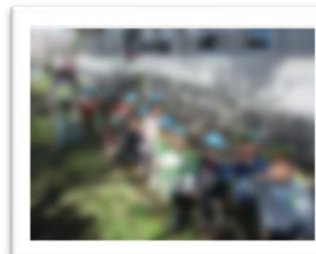


すみれ組



小さい組さんから大きい組さんまで、満開の桜とた〜っぷり触れ合いました♪見たり触ったり…春を満喫しましたよ(*^-^*)

ゆい組



ほら組

